



GEZONDE KAS
 X GESUNDES GEWÄCHSHAUS X



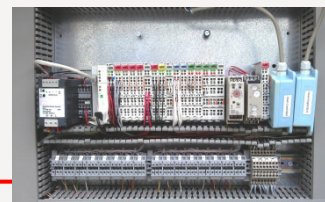
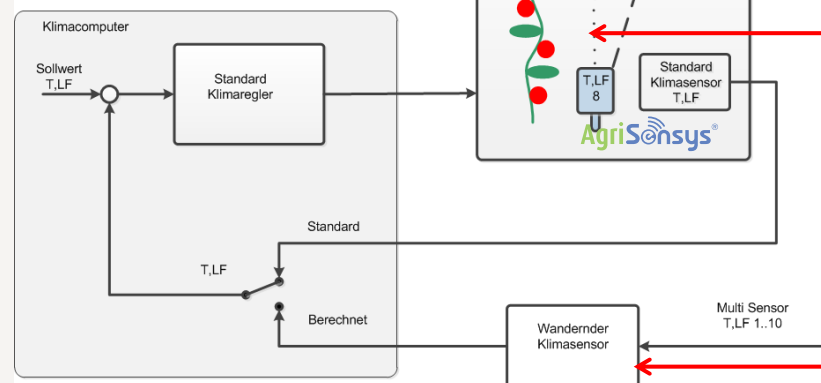
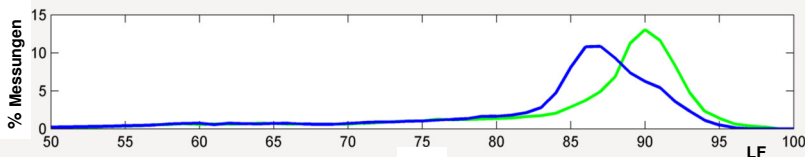
DER WANDERNDEN KLIMASENSOR

KONTINUIERLICH STEUERN NACH DEM NIEDRIGSTEN FEUCHTEDEFIZIT

In Gewächshäusern können große Klimaunterschiede auftreten. Lediglich ein Sensor pro Abteilung ist dann nicht ausreichend, um an allen Stellen Niederschlag zu messen. Um Krankheiten zu vermeiden, müssen Gärtner das Klima kontinuierlich auf der Basis von mehreren Messpunkten steuern können.

- Ein homogeneres Klima
- Verhinderung von Niederschlag
- Niedrigerer Energieverbrauch

Im Gewächshaus werden drahtlose Sensoren für Temperatur und Luftfeuchte aufgehängt (z.B. 10 pro ha). Der Klimacomputer verwendet immer die Luftfeuchte von dem Sensor mit dem niedrigsten Feuchtedefizit, so dass sich die Stelle, nach der geregelt wird, immer ändern kann. Verglichen mit dem Regeln nach nur einem festen Sensor (blau) ist hierdurch ein gleichmäßigeres Klima möglich (das grüne Histogramm ist schmäler). Der wandernde Klimasensor hilft dem Gärtner einen höheren und doch sicheren Sollwert für LF zu wählen. Der Energieverbrauch ist abhängig vom eingestellten LF-Sollwert. Bei 5 % Erhöhung (z.B. von 85 nach 90%) kann unter Umständen bis zu 10 % Energie gespart werden.



CONTACT
Ing. Hans Janssen
 Wageningen UR Glastuinbouw
 Postbus 644, 6700 AP Wageningen
 T 0317-483329
 E hansjj.janssen@wur.nl
 www.gezondekas.eu

